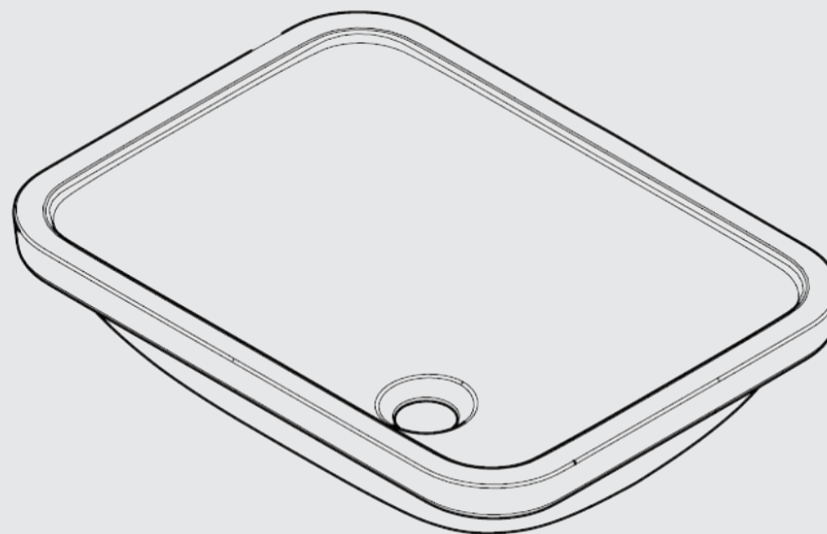
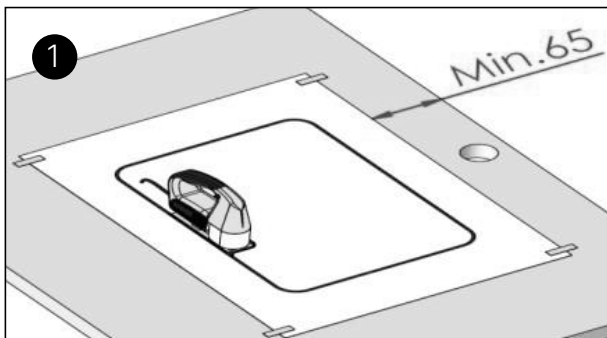


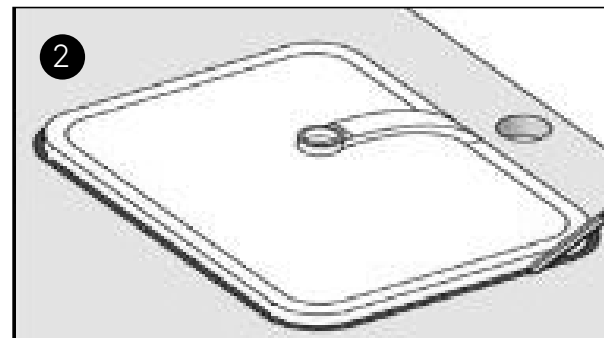
# INSTRUKCJA MONTAŻU UMYWALKI PODBLATOWEJ IHBC



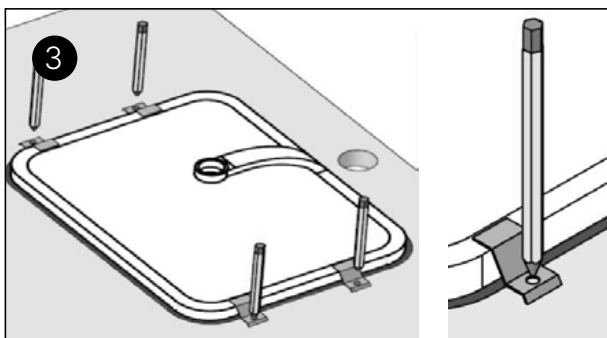
Internity  
Home



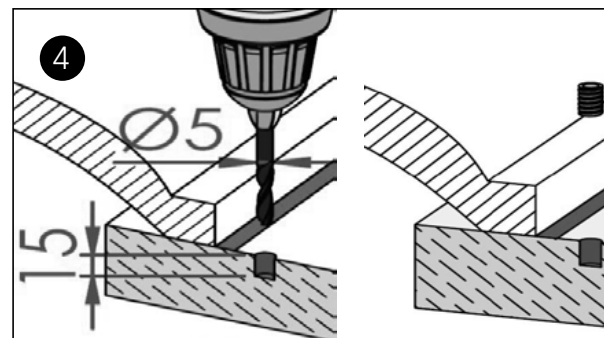
Przymocować szablon cięcia do blatu i wyciąć blat z zaznaczonej części.



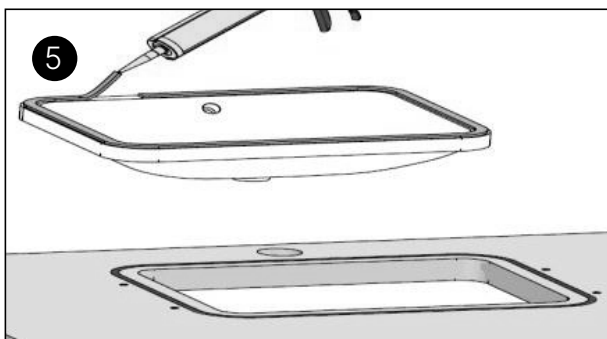
Tymczasowo umieścić umywalkę pod blatem i zaznaczyć krawędzie.



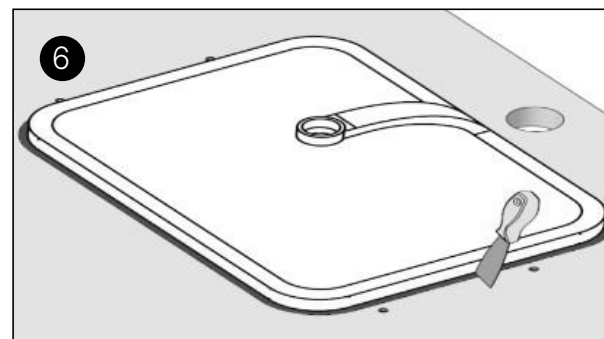
Umieścić urządzenie instalacyjne i zaznaczyć lokalizację otworów.



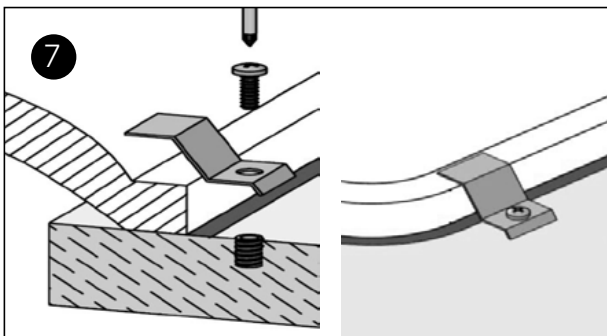
Rozwiercić otwory na kołki i włożyć kołki. W przypadku blatów drewnianych, mocowanie powinno odbywać się za pomocą wkrętów do drewna.



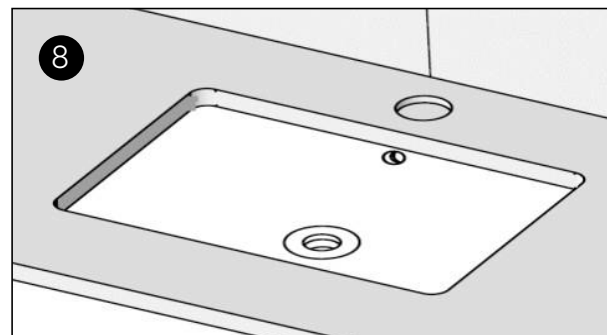
Nałożyć silikon na powierzchnię montażową umywalki.



Umieścić umywalkę i usunąć nadmiar silikonu.



Przymocować umywalkę.  
W przypadku blatów  
drewnianych, mocowanie  
powinno odbywać się za  
pomocą wkrętów do drewna.



Po zakończeniu  
montażu należy  
odczekać 24 godziny.